

ЭТАПЫ ПРОИЗВОДСТВА КОМБАЙНА



РАЗРАБОТКА ЧЕРТЕЖА КОМБАЙНА



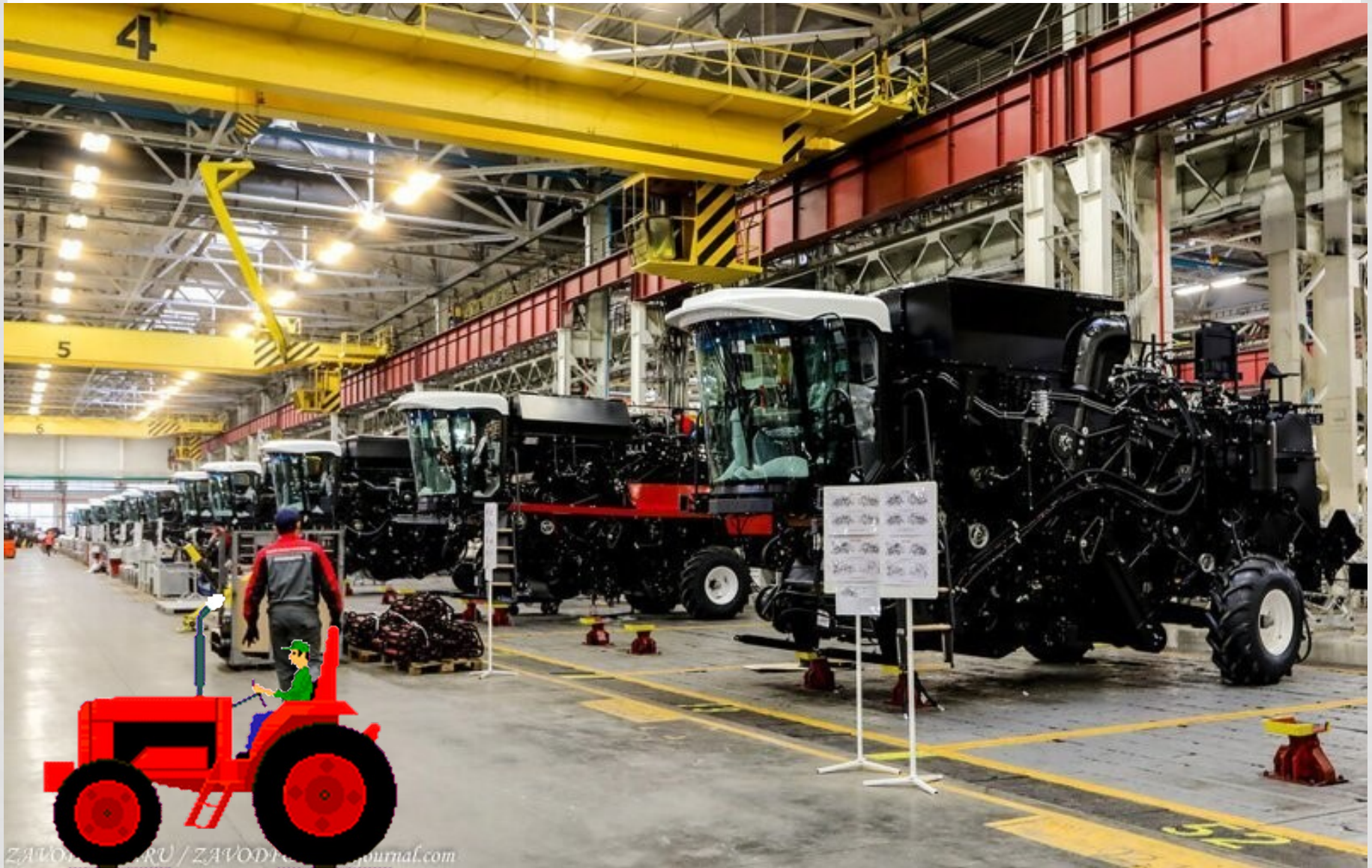
ИЗГОТОВЛЕНИЕ ДЕТАЛЕЙ



СБОРКА КОМБАЙНА НАЧИНАЕТСЯ С УСТАНОВКИ НА ПЛАТФОРМУ ШАССИ С ЗАДНИМИ КОЛЕСАМИ



КОНВЕЙЕР



ЗАТЕМ НА ШАССИ УСТАНОВЛИВАЮТ ДРУГИЕ ДЕТАЛИ БУДУЩЕГО КОМБАЙНА



МОЛОТИЛЬНЫЕ УСТРОЙСТВА



КАБИНЫ СОБИРАЮТ В ДРУГОМ ЦЕХЕ ПОТОМ СРАЗУ УСТАНАВЛИВАЮТ НА КОМБАЙН



СБОРКА КОМБАЙНА ЗАВЕРШАЕТСЯ ЗАПРАВКОЙ И ОБКАТКОЙ



ПРИНЯТАЯ МАШИНА ПЕРЕВОДИТСЯ НА УЧАСТОК ,
ГДЕ НА НЕЕ УСТАНАВЛИВАЮТ ЭЛЕМЕНТЫ
КАПОТА. ПОСЛЕ ЭТОГО КОМБАЙН УХОДИТ НА
ТОВАРНУЮ ПЛОЩАДКУ.

